

**VARJANT NR-1 ELAMU**

**OLVA 46 (m2 elamis pind), 3 toaline.**

**OMAPÄRA :** Enam väiksemale ehitusalusele pinnale( köetav

pole võimalik projekteerida kolme toalist elamut, kui võtta aluseks Eesti ehitus seadused. Suuremaks on kerge teha. Teljed 5450 x 4750 mm.

Sobib noorele perele, 2 lapsega. Siis peaks laste magamistoas voodinari olema.

See varjant on kõige odavam, eriri siis, kui on ridaelamu kujul.

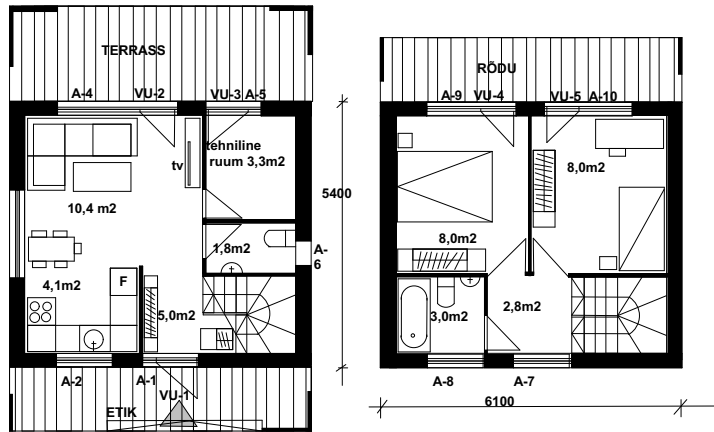
Veelgi odavam tuleks, kui firmad ehitaksid vundamendi, teeksid tehnilised tööd ( elekter,vesi ,ventilatsioon-küte jne

Noored ehitaksid ise kõik ülejäänud tööd.

Karbi ehitamine on sama lihtne, kui mööbli kokkupanek. Projektiga kaasa anda tööjoonised.materjali kogused ja pikkused. Välisseinad ( kogu konstruktsioon ) ehitakse kohapeal valmistatud elementidest.

Talgude korras 4 mehega saab karbi valmis nädalaga.

Elamu vastab liginullenergia nõuetele ja tema lõpphind ei ole kallim tavapärasest puitkarkass elamust !



**VARJANT NR 2 JUURDE EHTIS ELAMU**  
3 toalist 5 toalisteks

**OLVA 70 elamis pind , 5 toaline**

Ehitusalune pind 59,6 m², Teljed 5450/ 3600 X 4750/1800 mm.

Sobib noorte peredele, kes soovivad ,et nende peres oleks 3 või enam last

Antud projekt võimaldab 5 last , kus juurdeehitatud tubades on nariid.

Noor pere teise või kolmanda lapse tulekul ehitab ise. või lasneb ehitada 2 tuba juurde.

Eelise ei pea korraga liiga suurt pangalaenu võtma.

Eesti riik on lubanud noorte peredele 3 ja enam lapse puhul oma toetust.

Arnold Rüütel ja EKRE: Kuidas toetada noori peresi ja kuidas eestlasi välismaistest oma kodudesse tagasi meelitada.a) Elamu krundi ostmisel luua soodne hind. b) lga lapse sünni puhul kustutada veerandi võrra pangalaenust mis on seotud krundi ja maja ostuga.

7200

9700

19400

6100

6100

6100

6100

6100

6100

6100

6100

6100

6100

6100

6100

6100

6100

6100

6100

6100

6100

6100

6100

6100

6100

6100

6100

6100

6100

6100

6100

6100

6100

6100

6100

6100

6100

6100

6100

6100

6100

6100

6100

6100

6100

6100

6100

6100

6100

6100

6100

6100

6100

6100

6100

6100

6100

6100

6100

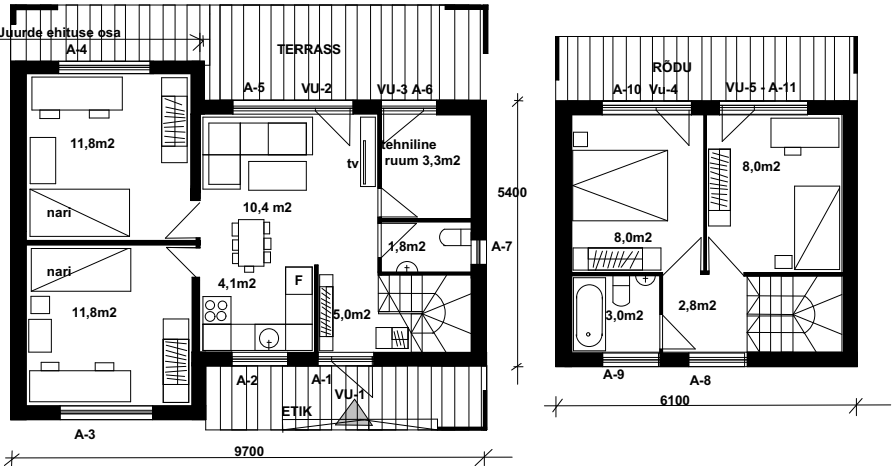
6100

6100

6100

6100

6100



**VARJANT NR 3**

**OLVA 70 elamis pind, 5 toaline**

**Kahe pere või ridaelamu**

Kõik on sama, mis varjant NR-2 Ridaelamu puhul võib bokse olla nii palju, kui planeering seda lubab.

Ridaelamu varjant on noorte peredele kõige soodsam, jättes piisavalt ruumi oma aiaks. Krunt odavam.

Tehnosõmed ja küte vaata veebilehes, Meie soovitused koduvalikul.

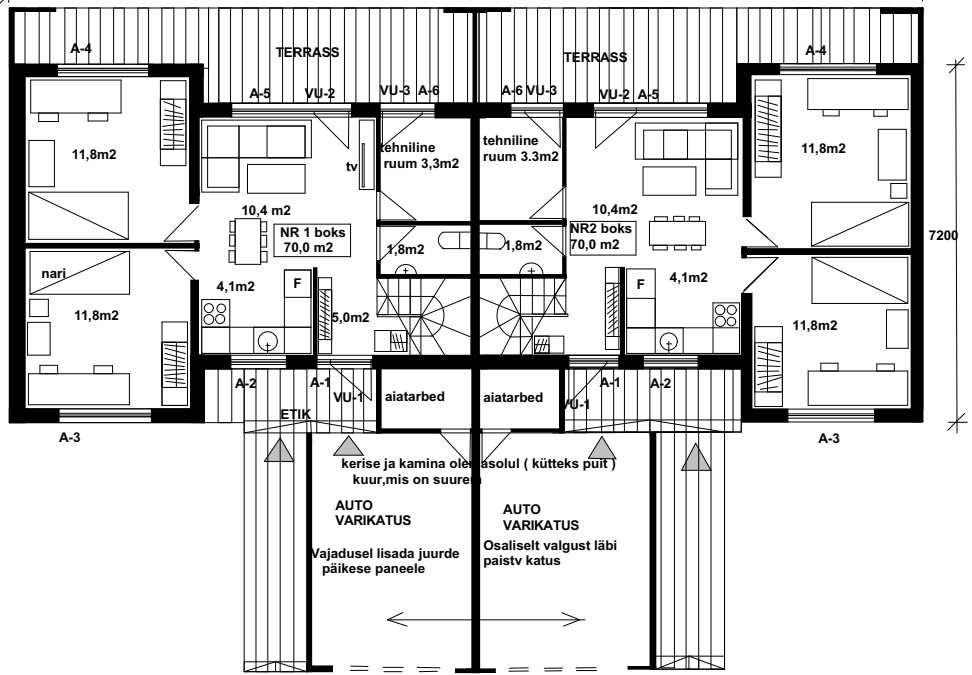
Ruumi kokkuvõtte mõttes on pakkuda Arendusprojekti Olva I osas noored pered, kahe kordse elamud 3 toalist projektid ja kui lisame sinna analoogse siin oleva juurdeehituse (46,4+23,6 = 70,0 m² ) saame teada varjant 2 või 3 ruutmeetrit.

Saunata projektid Arendusprojekt Olva I- osas:

- |                                   |         |
|-----------------------------------|---------|
| 1. Cubic 52 + 23,6m² = 75,6 m²    | nr-302  |
| 2. Cubic 52 II + 23,6 m² = 75,6m² | nr-303  |
| 3. Olva 52 III + 23,6m² = 75,6 m  | nr-304  |
| 4. Cubic 52IV + 23,6 m² = 75,6m²  | nr- 305 |

- |                                   |        |
|-----------------------------------|--------|
| <b>Sauna ja kaminaga:</b>         |        |
| 5.Olva 51III + 23,6 m² = 74,6 m²  | nr-306 |
| 6.Cubic 52 + 23,6 m² = 75,6 m²    | nr-307 |
| 7. Cubic 53 + 23,6 m² = 76,6 m²   | nr-308 |
| 8. Olva 55 + 23,6 m² = 78,6 m²    | nr-309 |
| 9. Cubic 55 I + 23,6 m²= 78,6 m²  | nr-310 |
| 10. Olva 58 + 23,6 m² = 81,6 m²   | nr-311 |
| 11. Olva 59 + 23,6 m² = 82,6 m²   | nr-312 |
| 12.Cubic 69 + 23,6 m² = 92,6 m²   | nr-313 |
| 13. Olva 69 II + 23,6m² = 92,6 m² | nr-314 |

Suurema huvi korral projekteerin korruste plaanid, koos juurdeehitustega ja vaated.



Koostas: Avitan Majad OÜ , Olavi Tuum nr 301-113 01. 2019 a.

